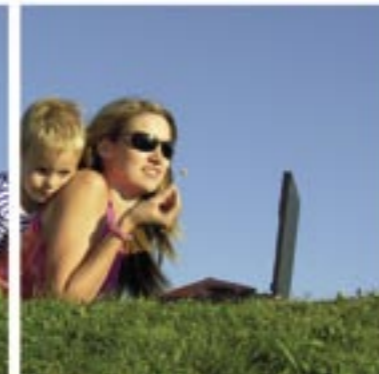
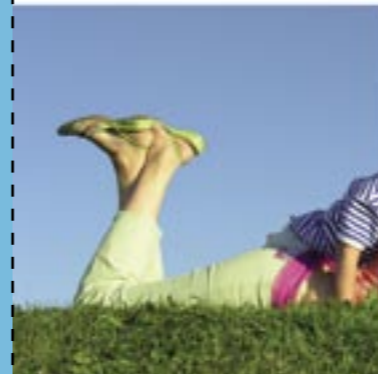
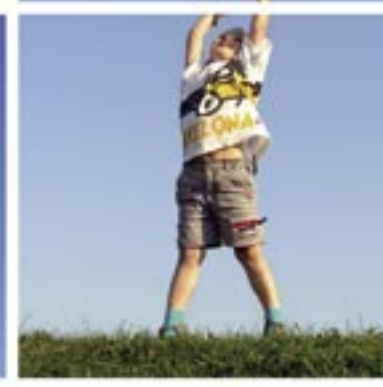
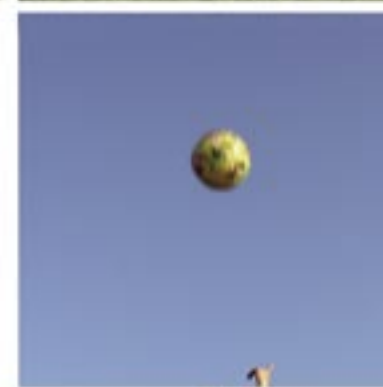
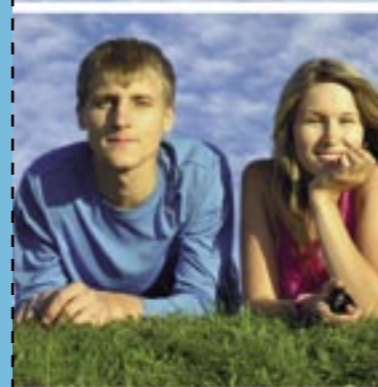


# L'espace

camera distanziatrice  
per inalatori predosati  
MDI



La camera distanziatrice è indispensabile per aumentare l'efficacia della terapia con tutti gli inalatori pre-dosati (Metered Dose Inhalers).

Previene l'impatto del farmaco sull'orofaringe e permette la formazione di una fine sospensione che raggiunge facilmente tutto l'albero respiratorio.

L'uso del distanziatore è suggerito dalle linee guida nazionali ed internazionali per la corretta terapia dell'asma.

# L'espace

**Più efficacia nella terapia, più qualità nella vita!**

Markos Mefar ha **progettato, sviluppato** ed **interamente realizzato** una **nuova camera distanziatrice** per inalatori pre-dosati (MDI) che rappresenta un nuovo traguardo in termini di qualità ed efficienza.

È un'ulteriore testimonianza della **continua ricerca** per garantire affidabilità e sicurezza ai pazienti affetti da patologie respiratorie, **offrendo loro una migliore qualità di vita.**



## I Vantaggi

- Volumetria ideale ➔ **miglior sospensione e diffusione del farmaco nebulizzato**
- Forma tronco-conica innovativa ➔ **migliore dinamica del flusso di aria medicata**
- Fondo con lamelle ad apertura modulare ➔ **atto inspiratorio facilitato**
- Valvola conica maggiorata ➔ **maggior quantità di farmaco disponibile per la terapia**
- Maschere studiate per uso pediatrico ➔ **miglior accettabilità della terapia da parte dei bambini**
- Elevato standard qualitativo ➔ **resistente, durevole, completamente sterilizzabile e utilizzabile ovunque**



## Volume e forma perfezionati

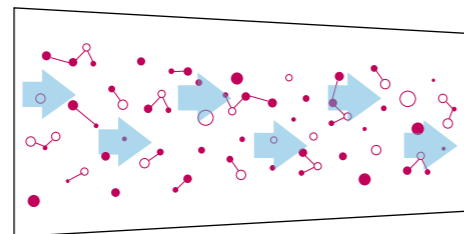
### Volumetria ideale

*L'espace* riduce la riaggregazione delle particelle di farmaco nebulizzato che si verifica nei modelli con volumi inferiori. Risolve il problema dell'eccessiva diluizione di farmaco causata da distanziatori troppo grandi. L'accurata progettazione della volumetria migliora la performance mantenendo un'elevata maneggevolezza e facilità d'uso.

***L'espace*: La maggior volumetria garantisce una migliore sospensione del farmaco nebulizzato.**

### Forma tronco-conica innovativa

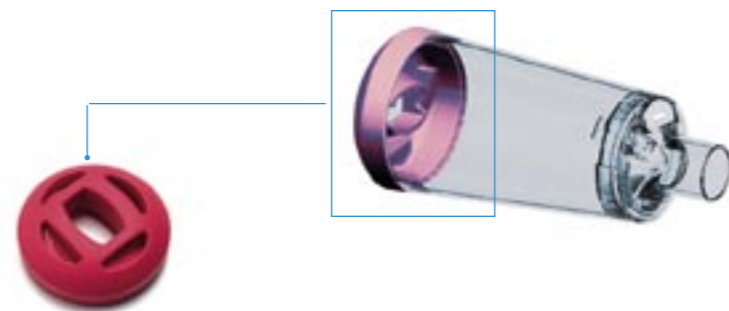
La dinamica del flusso interno rende disponibile una maggior frazione di farmaco aumentando la deposizione nelle vie respiratorie inferiori.



## Fondo lamellare universale

- Il **fondo esclusivo** della camera distanziatrice *L'espace* è dotato di **lamelle ad apertura variabile che si adeguano all'atto inspiratorio del paziente**, facilitando la terapia.

- L'innesto centrale è compatibile con tutti gli inalatori MDI in commercio.



## Valvola conica maggiorata



La **valvola conica** in morbido silicone è **di nuova concezione** e permette:

- la **riduzione della dispersione di farmaco** in fase di erogazione dall'inalatore MDI
- una **maggior apertura** a parità di sforzo inspiratorio
- l'**incremento della frazione di farmaco disponibile**.

## Durata e resistenza

*L'espace* è realizzato con materiali pregiati, dotati delle migliori caratteristiche fisico-chimiche e di biocompatibilità:

- il corpo ed il boccaglio sono prodotti in **policarbonato** mentre le valvole, il fondo e le maschere in **silicone**.

- Questi materiali garantiscono una **resistenza superiore ed una durata prolungata**.

## Maschere ergonomiche per uso neonatale e pediatrico

Le maschere **sono ergonomiche**, morbide, piacevoli al tatto e non provocano disagio o fastidio facilitando la **compliance anche per i più piccoli**.



- **La perfetta adesione alla conformazione facciale e l'elevata tenuta impediscono le infiltrazioni d'aria** laterali aumentando l'efficacia della terapia.

- **Le maschere della camera distanziatrice L'espace eliminano la necessità di coordinare l'atto inspiratorio con l'erogazione**, semplificando la terapia per i bambini.

## Facilità d'utilizzo

Eccezionale qualità, compatibilità, ergonomia e robustezza si combinano con la massima praticità d'uso che garantisce **l'utilizzo ovunque**.



**Tutti i modelli L'espace sono interamente sterilizzabili ed autoclavabili a 121°**

**L'innesto universale permette il collegamento con tutti gli erogatori MDI**

**Tutti i modelli sono confezionati in scatola singola protettiva**

## Versioni disponibili

**INFANT**  
con maschera  
0-2 anni

**PEDIATRICO**  
con maschera  
2-6 anni

**ADULTI**  
con boccaglio  
>6anni

