

BILANCIA PESANEONATI A SCORRIMENTO MECCANICO
MECHANICAL SLIDING WEIGHT BABY SCALES
PÈSE-BÉBÉS MÉCANIQUES À POIDS COULISSANTS
BALANZA PESABEBÉS MECÁNICA DESLIZANTE
BALANÇAS DE BEBÉ MECÂNICA COM PESOS DESLIZANTES
MECHANISCHE SÄUGLINGSWAAGEN MIT LAUFGEWICHTEN
CÂNTAR MECANIC PENTRU COPII CU MECANISM GLISANT
ΜΗΧΑΝΙΚΗ ΒΡΕΦΙΚΗ ΖΥΓΑΡΙΑ

Manuale d'uso - User manual - Mode d'emploi - Manual de instrucciones - Manual de Operação -
Bedienungsanleitung - Manual de utilizare - Εγχειρίδιο Χρήσης

Gima 27300

Fabbricante, Manufacturer, Fabricant, Fabricante, Fabricante, Hersteller, Producător, Παραγωγός:
Wuxi Weigher Factory Co., Ltd.
Majiagiao, Guangfeng, Guangyi - 214011
Wuxi City, Jiangsu – People's Republic of China
scale8@aliyun.com
Made in China

REF RGT-20A

Importato e distribuito da/Imported and distributed by/Importé et distribué par/Importado y
distribuido por/Importado e distribuído por/Importiert und vertrieben von/Importat și distribuit de/
Εισαγωγή και διανομή από:
Gima S.p.A.
Via Marconi, 1 - 20060 Gessate (MI) Italy
gima@gimaitaly.com - export@gimaitaly.com
www.gimaitaly.com



Ihre **mechanische Säuglingswaagen mit Laufgewichten** ist ein Qualitätsprodukt und kann auch in Bereichen eingesetzt werden, in denen keine geeichten Waagen erforderlich sind. Die Waage dient zur Bestimmung des Gewichts eines Säuglings. Nur eine geschulte Person wird das beste Ergebnis aus dem Wiegevorgang erhalten können. Sicherstellen, dass die Waage auf einen sicheren und ausreichend großen Untergrund gestellt wird.

Der Säugling muss durchgehend überwacht werden, während er in der Wiegemulde liegt. Die Waage ist ein Präzisionsinstrument und muss entsprechend behandelt werden. Bitte lesen und befolgen Sie daher die Bedienungsanleitung.

• Spezifikationen

Modell	RGT-20A
Max.	20 kg
Unterteilung	10 g
Größe der Wiegemulde	57X30 (LXW) cm
Gesamtabmessungen	57X33X28 (LXW XH) cm
Eigengewicht	6,5 kg

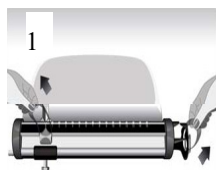
• Installation und Verwendung der Waage

Kontrolle des Inhalts des Kartons

- Säuglingswaage
- Wiegeplattform inkl. 2 Befestigungsschrauben für die Befestigung der Babywiegemulde
- Benutzerhandbuch

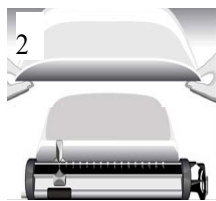
Montage

Wiegeplattform und Babywiegemulde aus dem Karton nehmen und die Verpackung für einen eventuellen Weiterversand aufbewahren



Piktogramm 1: Transportsicherung von Laufgewichten und Laufgewichtsbalken entfernen.

Die Laufgewichte und Laufgewichtsbalken werden für den Transport gesichert. Das Befestigungsmaterial vorsichtig entfernen. Darauf achten, dass der Laufgewichtsbalken arretiert bleibt.



Piktogramm 2: Montage der Babywiegemulde.

Die 2 Befestigungsschrauben am Sockel der Waage mit einem Schraubendreher oder einer Münze. Die Babywiegemulde auf den Sockel legen, die Schrauben in die 2 Löcher setzen und wieder fest anziehen.

Jetzt den Laufgewichtsbalken freigegeben.

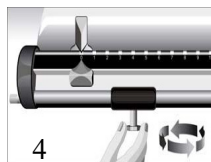


Piktogramm 3: Ungefährtes Eichen.

Die Waage am Arbeitsplatz aufstellen und darauf achten, dass der Untergrund eben ist. Um einen möglichst genauen Messwert zu erhalten, ist eine korrekte Nulleinstellung unbedingt erforderlich.

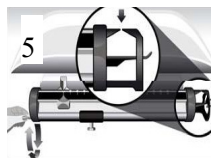
Dazu beide Laufgewichte auf NULL stellen. Anzeige (Zeiger) und Gegenzeiger müssen vollständig übereinstimmen.

Wenn sie nicht übereinstimmen, muss der Nullpunkt eingestellt werden.



Piktogramm 4: Verwenden Sie dazu das Taragewicht. Durch Lösen der Rändelmutter.

kann das Taragewicht leicht nach beiden Seiten auf den Balken geschoben werden, bis Zeiger und Gegenzeiger ziemlich genau übereinstimmen. Die Rändelmutter wieder befestigen. Das Taragewicht dient auch dazu, das Gewicht von Gegenständen auf der Wiegemulde (z.B. ein Tuch) zu tarieren.



Feinjustierung

Piktogramm 5: zeigt die Position der Schraube zur Feinjustierung.

Entweder nach rechts oder links drehen und anhalten, wenn Anzeiger und Gegenanzeiger 100%ig übereinstimmen.

Achtung:

Es sollte regelmäßig eine Nullstellung gemäß den vorherigen Anweisungen durchgeführt werden. Dies gilt insbesondere, wenn die Waage an einem anderen Ort, auf einer anderen Unterlage verwendet wird.

Wiegen

- Nachdem die Grob- und Feinjustierung erfolgreich durchgeführt wurde, kann der Säugling gewogen werden.
- Den Säugling in die Wiegemulde legen.
- Das große Laufgewicht auf das Gewicht des Säuglings einstellen.
- Mit dem kleinen Laufgewicht kann man das genaue Gewicht leicht ermitteln, indem man es so weit schiebt, bis Anzeiger und Gegenanzeiger vollständig übereinstimmen.
- Das genaue Gewicht des Babys ergibt sich aus der Addition der beiden Gewichtsergebnisse (großes und kleines Laufgewicht).

• Qualitätskontrolle

Die Produkte entsprechen den geltenden EG-Richtlinien und europäischen Normen zur Herstellung und zum weltweiten Vertrieb von Wiege- und Messgeräten nach dem neuesten Stand der Technik und bieten eine lange Lebensdauer und dauerhafte Zuverlässigkeit. Die Produkte entsprechen den geltenden EG-Richtlinien und europäischen Normen zur Herstellung und zum weltweiten Vertrieb nach dem neuesten Stand der Technik und gewährleisten eine lange Lebensdauer und dauerhafte Zuverlässigkeit.

• Reinigung, Wartung und Wiederezulassung

Sicherheit

- Ihre Säuglingswaage ist ein Präzisionsgerät. Vorsichtig handhaben.
- Nicht fallen lassen, nicht darauf springen und keine schweren Gegenstände darauf fallen lassen.
- Bei der Benutzung der Waage immer genau an die Regeln und Hinweise in dieser Bedienungsanleitung halten.
- Darauf achten, dass keine Flüssigkeiten in die Waage eindringen.

Reinigung

Zur Reinigung nur ein feuchtes Tuch oder handelsübliche Desinfektionsmittel verwenden. Keine aggressiven Reinigungsflüssigkeiten verwenden

Lagern und Transport

Alle Originalteile für eine eventuelle Rücksendung der Waage aufbewahren, um eventuelle Transportschäden zu vermeiden, die automatisch zum Verlust der Garantie führen.

GIMA-GARANTIEBEDINGUNGEN

Es wird die Standardgarantie B2B für 12 Monate von Gima geboten.