

BILANCIA PESANEONATI A SCORRIMENTO MECCANICO
MECHANICAL SLIDING WEIGHT BABY SCALES
PÈSE-BÉBÉS MÉCANIQUES À POIDS COULISSANTS
BALANZA PESABEBÉS MECÁNICA DESLIZANTE
BALANÇAS DE BEBÉ MECÂNICA COM PESOS DESLIZANTES
MECHANISCHE SÄUGLINGSWAAGEN MIT LAUFGEWICHTEN
CÂNTAR MECANIC PENTRU COPII CU MECANISM GLISANT
ΜΗΧΑΝΙΚΗ ΒΡΕΦΙΚΗ ΖΥΓΑΡΙΑ

Manuale d'uso - User manual - Mode d'emploi - Manual de instrucciones - Manual de Operação -
Bedienungsanleitung - Manual de utilizare - Εγχειρίδιο Χρήσης

Gima 27300

Fabbricante, Manufacturer, Fabricant, Fabricante, Fabricante, Hersteller, Producător, Παραγωγός:
Wuxi Weigher Factory Co., Ltd.
Majiagiao, Guangfeng, Guangyi - 214011
Wuxi City, Jiangsu - People's Republic of China
scale8@aliyun.com
Made in China

REF RGT-20A

Importato e distribuito da/Imported and distributed by/Importé et distribué par/Importado y distribuido por/Importado e distribuído por/Importiert und vertrieben von/Importat și distribuit de/
Εισαγωγή και διανομή από:

Gima S.p.A.
Via Marconi, 1 - 20060 Gessate (MI) Italy
gima@gimaitaly.com - export@gimaitaly.com
www.gimaitaly.com



A sua **Balança de bebé mecânica com pesos deslizantes** é um produto de qualidade e também pode ser utilizado em áreas onde não são necessárias balanças aprovadas. A balança destina-se a determinar o peso de um bebé. Só uma pessoa treinada alcançará o melhor resultado do processo de pesagem. Certifique-se de que a balança esteja colocada numa superfície de apoio segura e suficiente grande.

O bebé deve ser vigiado durante todo o tempo enquanto estiver deitado na bandeja. A balança é um instrumento de precisão e deve ser tratada em conformidade. Assim, leia e siga o Manual de Operação em todos os pontos

• Especificações

Modelo	RGT-20A
Máx.	20 kg
Divisão	10 g
Tamanho da bandeja	57 x 30 (C x L) cm
Tamanho global	57 x 33 x 28 (C x L x A) cm
Peso bruto	6,5 kg

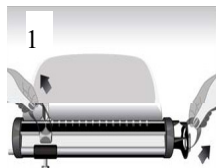
• Instalação e utilização da balança

Verificação do conteúdo da caixa

- Bandeja de bebé
- Plataforma da balança incl. 2 parafusos de fixação para anexação da bandeja de bebé
- Manual de Operação

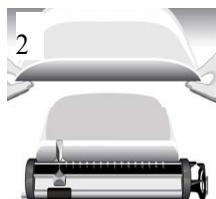
Montagem

Remova da caixa a plataforma de pesagem e a bandeja de bebé e guarde a embalagem para um eventual reenvio



Pictograma 1: Remova o protetor de segurança de transporte dos pesos deslizantes e da barra de peso deslizante.

Os pesos deslizantes assim como a barra de peso deslizante são protegidos para segurança de transporte. Remova cuidadosamente o material de fixação. Certifique-se de que a barra de peso deslizante permaneça presa.



Pictograma 2: Montagem da Bandeja e bebé.

Desaperte os 2 parafusos de fixação da base da balança utilizando uma chave de fendas ou uma moeda. Coloque a bandeja de bebé na base, os parafusos nos 2 furos e aperte-os firmemente outra vez.

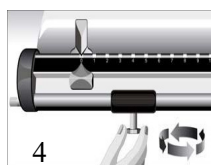
Agora solte a barra de peso deslizante.



Pictograma 3: Tara aproximada.

Coloque a bandeja na sua área de trabalho e certifique-se de que a superfície de apoio está nivelada. De forma a obter a leitura mais precisa é absolutamente necessário configurar devidamente a zero. Para isso, ajuste ambos os pesos deslizantes para a posição ZERO.

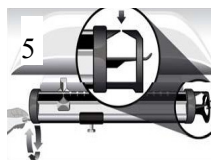
O indicador (ponteiro) e o contraponteiro devem estar totalmente alinhados. Se não se alinharem, deve ser definido o valor zero



Pictograma 4: Para isso, utilize o peso de tara.

Ao desenroscar a porca serrilhada o peso de tara pode ser facilmente empurrado suavemente para ambos os lados na barra até que o ponteiro e o contraponteiro se alinhem com bastante precisão.

Certifique-se de fixar a porca serrilhada novamente. O peso de tara também é utilizado para subtrair o peso de objetos na bandeja (por ex., um pano).



Afinação. Pictograma 5: smostra a posição do parafuso de afinação da tara.

Rode-o quer para o lado direito quer para o esquerdo e pare em função do alinhamento do ponteiro e do contraponteiro a 100%.

Atenção:

Deve ser feita uma reposição a zero periodicamente de acordo com as instruções anteriores. Isto aplica-se especialmente se a balança for utilizada num local diferente, numa superfície diferente.

Pesagem

- Após a tara aproximada e a afinação terem sido feitas com sucesso, pode-se tirar o peso do bebé.
- Coloque o bebé na bandeja.
- Deslize o peso deslizante grande conforme o peso da criança.
- Utilizando o peso deslizante pequeno, pode determinar facilmente o peso exato, deslizando-o em conformidade até o ponteiro e o contraponteiro estarem totalmente alinhados.
- O peso exato do bebé é a soma dos dois resultados de peso (peso deslizante maior e menor).

• Verificação de qualidade

Os produtos correspondem às Diretivas CE aplicáveis e aos padrões europeus para fabricar e distribuir equipamentos de pesagem e medição para todo o mundo de acordo com o mais recente padrão técnico, oferecendo uma longa vida útil e fiabilidade contínua. Os produtos correspondem às Diretivas CE aplicáveis e aos padrões europeus para fabricar e distribuir para todo o mundo de acordo com os mais recentes padrões técnicos, garantindo uma longa vida útil e fiabilidade contínua.

• Limpeza, Manutenção e Reaprovação

Segurança

- A sua balança de bebé é um instrumento de precisão. Manuseie com cuidado.
- Não despeje, salte ou deixe cair objetos pesados sobre ele.
- Quando utilizar a balança, respeite sempre com precisão as regras e conselhos deste Manual de Operação.
- Certifique-se de que nenhum produto penetre na balança.

Limpeza

Para a limpeza basta utilizar um pano húmido ou produtos de desinfeção comuns. Não utilize nenhum produto de limpeza agressivo.

Armazenamento e Transporte

Guarde todas as peças e conjuntos originais para uma eventual devolução da balança a fim de evitar possíveis danos durante o transporte, os quais automaticamente conduzem à perda da garantia.

CONDIÇÕES DE GARANTIA GIMA

Aplica-se a garantia B2B padrão GIMA de 12 meses.