

BILANCIA PESANEONATI A SCORRIMENTO MECCANICO
MECHANICAL SLIDING WEIGHT BABY SCALES
PÈSE-BÉBÉS MÉCANIQUES À POIDS COULISSANTS
BALANZA PESABEBÉS MECÁNICA DESLIZANTE
BALANÇAS DE BEBÉ MECÂNICA COM PESOS DESLIZANTES
MECHANISCHE SÄUGLINGSWAAGEN MIT LAUFGEWICHTEN
CÂNTAR MECANIC PENTRU COPII CU MECANISM GLISANT
ΜΗΧΑΝΙΚΗ ΒΡΕΦΙΚΗ ΖΥΓΑΡΙΑ

Manuale d'uso - User manual - Mode d'emploi - Manual de instrucciones - Manual de Operação -
Bedienungsanleitung - Manual de utilizare - Εγχειρίδιο Χρήσης

Gima 27300

Fabbricante, Manufacturer, Fabricant, Fabricante, Fabricante, Hersteller, Producător, Παραγωγός:
Wuxi Weigher Factory Co., Ltd.
Majiagiao, Guangfeng, Guangyi - 214011
Wuxi City, Jiangsu - People's Republic of China
scale8@aliyun.com
Made in China

REF RGT-20A

Importato e distribuito da/Imported and distributed by/Importé et distribué par/Importado y
distribuido por/Importado e distribuído por/Importiert und vertrieben von/Importat și distribuit de/
Εισαγωγή και διανομή από:

Gima S.p.A.
Via Marconi, 1 - 20060 Gessate (MI) Italy
gima@gimaitaly.com - export@gimaitaly.com
www.gimaitaly.com



La **balanza pesabebés mecánica deslizante** es un producto de calidad y puede utilizarse también en ámbitos en los que no se requieren balanzas homologadas. La balanza sirve para determinar el peso de un bebé. Solo una persona capacitada puede obtener el mejor resultado del proceso de pesaje. Asegúrese de que la balanza está colocada en una superficie segura y suficientemente grande. **Es necesario vigilar al bebé mientras está tumbado en la bandeja.** La balanza es un instrumento de precisión y debe ser tratada como tal. Así pues, le rogamos que lea y siga el manual de instrucciones en todos los aspectos.

• Especificaciones

Modelo	RGT-20A
Máx.	20 kg
División	10 g
Dimensiones de la bandeja	57X30 (LXW) cm
Dimensiones generales	57X33X28 (LXW XH) cm
Peso muerto	6.5 kg

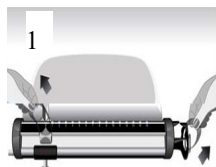
• Instalación y uso de la balanza

Compruebe el contenido de la caja

- Bandeja para bebés
- Plataforma de la balanza con 2 tornillos de fijación para la sujetar la bandeja del bebé
- Manual de instrucciones

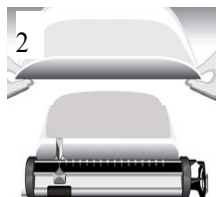
Montaje

Saque la plataforma de pesaje y la bandeja para bebés de la caja y conserve el embalaje para un eventual reenvío



Pictograma 1: Retire la seguridad de transporte de las pesas deslizantes y de la barra de pesas deslizante.

Las pesas deslizantes y la barra de pesas deslizantes están aseguradas para el transporte. Retire el material de fijación con cuidado. Asegúrese de que la barra de pesas deslizantes permanezca detenida.



Pictograma 2: Montaje de la bandeja para bebés.

Afloje los 2 tornillos de fijación de la base de la balanza utilizando un destornillador o una moneda. Coloque la bandeja para bebés en la base, ponga los tornillos en los 2 agujeros y vuelva a apretarlos firmemente.

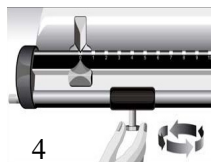
Ahora suelte la barra de peso deslizante



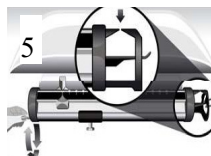
Pictograma 3: Tara aproximada.

Coloque la báscula en su zona de trabajo y asegúrese de que la superficie del suelo es uniforme. Para obtener la lectura más precisa es absolutamente necesario un ajuste adecuado del cero. Para ello, ajuste las dos pesas deslizantes en la posición CERO.

El indicador (mano) y la contra-mano deben estar totalmente alineados. Si no se alinean, hay que ajustar el valor cero.



Pictograma 4: Para ello, utilice la pesa de tara
Aflojando la tuerca moleteada, la pesa de tara puede empujarse fácilmente a ambos lados de la barra hasta que la mano y la contramano se alineen con bastante precisión. Asegúrese de volver a fijar la tuerca moleteada. La pesa de tara también se utiliza para tarar el peso de los objetos que se encuentran en la bandeja (por ejemplo, un paño).



Ajuste fino. Pictograma 5: shows the position of the fine taring screw.

5 muestra la posición del tornillo de tara fina. Gírelo hacia la derecha o hacia la izquierda y deje de hacerlo cuando la mano y la contramano estén alineadas al 100%.

Atención:

Debe realizarse una puesta a cero periódica conforme a las instrucciones anteriores. Esto se aplica especialmente si la balanza se utiliza en un lugar diferente, en una superficie distinta

Pesaje

- Después de que la tara aproximada y el ajuste fino se hayan realizado con éxito, se puede pesar al bebé.
- Coloque al bebé en la bandeja.
- Deslice la pesa deslizante grande a lo largo del peso del bebé.
- Con la pesa deslizante pequeña se puede determinar fácilmente el peso exacto moviéndola hasta que la mano y la contramano se alinean completamente.
- El peso exacto del bebé es la suma de los dos resultados de peso (peso deslizante mayor y menor).

• Control de calidad

Los productos corresponden a las directivas CE y a las normas europeas aplicables para fabricar y distribuir en todo el mundo equipos de pesaje y medición conformes a las normas técnicas más recientes que ofrecen una larga vida útil y una fiabilidad continua. Los productos son conformes a las Directivas de la CE y a las normas europeas aplicables para fabricar y distribuir en todo el mundo según las últimas normas técnicas, lo que garantiza una larga vida útil y una fiabilidad continua

• Limpieza, mantenimiento y homologación

Seguridad

- El pesabebés es un instrumento de precisión. Manéjelo con cuidado.
- No lo deje caer, no salte sobre él ni deje que caigan objetos pesados encima de él.
- Cuando utilice la balanza, respete siempre con precisión las normas y consejos de este manual de instrucciones.
- Asegúrese de que no penetren líquidos en la balanza.

Limpieza

Para la limpieza, utilice simplemente un paño húmedo o líquidos de desinfección comunes. No utilice líquidos de limpieza agresivos.

Almacenamiento y transporte

Conserve todas las piezas y partes originales para el caso de que tenga que devolver de la balanza, a fin de evitar cualquier posible daño durante el transporte, ya que esto supondría la pérdida automática de la garantía.

CONDICIONES DE GARANTÍA GIMA

Se aplica la garantía B2B estándar de Gima de 12 meses.